

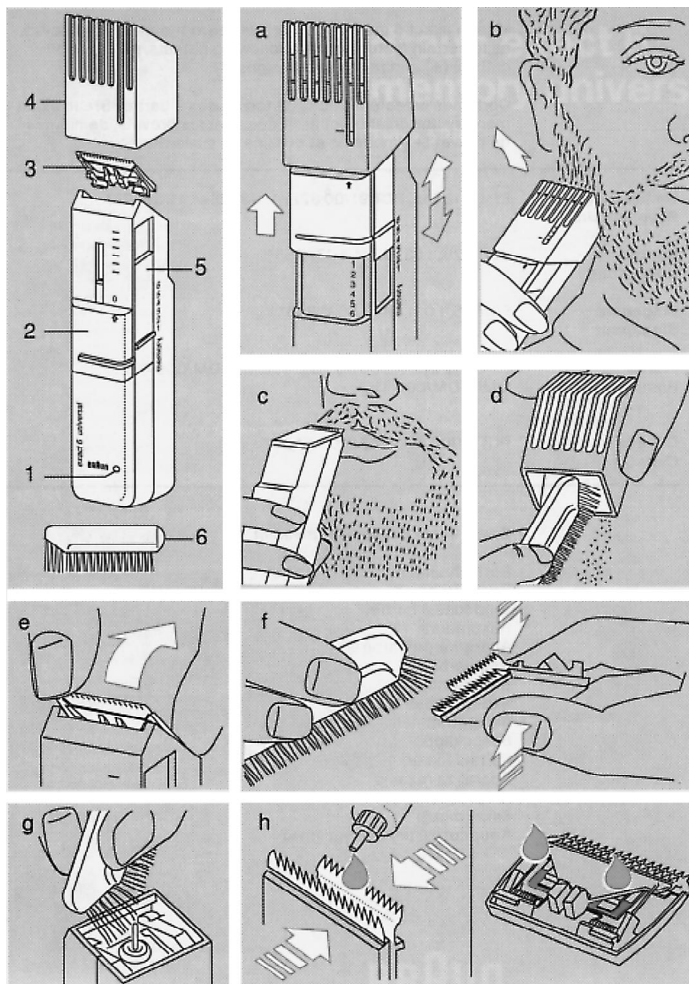
BRAUN

**Braun exact 6
memory universal**

Type 5281

Bartschneider

Deutsch
Gebrauchsanweisung
Garantie
Kundendienst



Deutsch

Unsere Produkte wurden hergestellt, um höchste Ansprüche an Qualität, Funktionalität und Design zu erfüllen. Wir wünschen Ihnen mit Ihrem neuen Braun Gerät viel Freude.

Vorsicht

Elektro-Bartscneider dürfen nicht in der Nähe von mit Wasser gefüllten Behältern wie z.B. Badewanne, Dusche, Waschbecken verwendet werden.

Prüfen Sie gelegentlich das Netzkabel, ob es Schadstellen aufweist. Sollte dies der Fall sein, ersetzen Sie es sofort durch ein neues Netzkabel. Wickeln Sie das Netzkabel nicht um das Gerät.

Braun exact 6 memory universal

Das Gerät kann ohne Spannungsumschaltung an allen internationalen Wechselspannungsnetzen betrieben werden. Die Braun two-way Technik ermöglicht sowohl das Bartschneiden mit Netzkabel direkt vom Stromnetz (Netzbetrieb) als auch ohne Kabel mit Hilfe des eingebauten aufladbaren Akkus (Akku-Betrieb).

Technische Daten

Spannungsbereich: 100 - 240 V (~),
50 - 60 Hz
Leistungsaufnahme: 3,5 W

Schersystem: Schneidsystem ③,
Schneidbreite 34 mm, Distanz-Kamm ④ für 6 Schnittstufen (2, 5, 8, 11, 14, 18 mm) Memory-Funktion zur Speicherung der Schnittstufen

Ladezeit: 2 Stunden
Schnellladung für eine Rasur:
10 Minuten

Betriebszeit: ca. 60 Minuten mit einer Vollauffüllung

Die günstigste Umgebungstemperatur für die Funktion des Gerätes liegt im Bereich + 15 °C bis + 35 °C. Auf keinen Fall sollte das Gerät längere Zeit Temperaturen unter 0 °C und über + 40 °C ausgesetzt werden.

Umweltschonende Akku-Einheit

Aus Gründen der Umweltschonung enthält dieses Gerät eine Nickel-Hydrid-Akku-Einheit. Diese Akku-Einheit ist frei von giftigen Schwermetallen.

Dennoch sollten Sie im Interesse der Rohstoff-Rückgewinnung das Gerät am Ende seiner Lebensdauer nicht mit dem Hausmüll entsorgen.



Eine Entsorgung kann über eine Braun Kundendienststelle oder über entsprechende Sammelstellen erfolgen.

Gerätebeschreibung

- ① Kontroll-Leuchte
- ② Schalter: Ein/Aus, Schnittstufen
- ③ Schneidsystem
- ④ Distanz-Kamm
- ⑤ «Memory»-Schieber zur Speicherung der Schnittstufen
- ⑥ Reinigungsbürste

Netzbetrieb

Bei Netzbetrieb (also mit direktem Netzkabelanschluß an das Stromnetz) ist das Gerät sofort gebrauchsfähig. Sollte jedoch der Bartscneider wegen leeren Akkus beim Einschalten nicht laufen, reicht 1 Minute Ladezeit (Schalterstellung «Aus» = «0»), um dann direkt (nach dem Wiedereinschalten des Gerätes) aus dem Netz den Bart zu schneiden.

Akku-Betrieb

Das ausgeschaltete Gerät (Schalter ② in Stellung «0») mit dem Netzkabel ans Netz anschließen und 5 Stunden laden. Die Kontroll-Leuchte ① leuchtet zu Beginn des Ladens und blinkt mit zunehmender Ladung in immer längeren Abständen. Nach beendeter Ladung das Gerät vom Netz trennen (Netzstecker ziehen). Das Gerät soll nicht mehrere Wochen am Netz angeschlossen sein. Gelegentliches Überladen von mehreren Tagen schadet jedoch nicht. Um die volle Ladekapazität der Akku-Einheit zu erhalten, sollte diese gleich zu Anfang voll aufgeladen (5 Stunden) und durch Bartschneiden so lange entleert werden, bis das Gerät deutlich langsamer wird. Diesen Entlade-/Ladevorgang ca. alle 6 Monate wiederholen. Danach 2 Stunden aufladen. Alle folgenden Ladezeiten betragen ebenfalls 2 Stunden. Eine Vollladung reicht ca. 60 Minuten.

Schneiden des Bartes

Distanz-Kamm ④ auf den ausgeschalteten Bartschneider setzen (Schalter ② in Stellung «0») und auf die gewünschte Bartlänge einstellen.

Die Bartlänge kann leicht mit einer Hand eingestellt werden (a). Es stehen 6 Schnittstufen (2, 5, 8,11,14, 18 mm) zur Verfügung; Schalterstellung «6» für die längste Bartlänge, Schalterstellung «1 » für die kürzeste Bartlänge. Es empfiehlt sich, mit Schalterstellung «6» zu beginnen und dann stufenweise bis zur gewünschten Bartlänge zu kürzen. Distanz-Kamm mit der abgeschrägten Seite an den Bart ansetzen (b). Der Distanz-Kamm vermeidet ein Verkanten und über-

nimmt die Funktion eines Kammes. Für stärkeres Kürzen bzw. Ausdünnen des Bartes empfiehlt es sich, gegen den Strich zu schneiden.

Memory-Funktion (Speicherung der eingestellten Schnittstufe)

Ihr Bartschneider ist mit einer Memory-Funktion ausgestattet, die verhindert, daß Sie Ihren Bart kürzer als beabsichtigt stutzen, weil Sie irrtümlich eine zu kurze Schnittstufe gewählt haben.

Wenn Sie die für Sie richtige Schnittstufe zwischen 1 und 6 gefunden haben, stellen Sie den «Memory»-Schieber ⑤ auf diese Schnittstufe ein (a). Beim Einschalten mit dem Schalter ② läßt sich das Gerät nicht einschalten, bevor Sie die mit dem «Memory»-Schieber ⑤ eingestellte Schnittstufe erreicht haben. Eine längere Schnittstufe können Sie einschalten, ohne den «Memory»-Schieber ⑤ zu verändern. Die Memory-Funktion bleibt erhalten, selbst wenn Sie den Distanz-Kamm ④ abnehmen und wieder aufsetzen.

Hinweis: Der Distanz-Kamm ④ läßt sich nur bei ausgeschaltetem Bartschneider (Schalterstellung «0») aufsetzen und abnehmen.

Bei längerer Anwendung Distanz-Kamm zwischendurch mit der Bürste ⑥ reinigen, um ein Zusetzen mit Haaren zu vermeiden (d).

Das Schneidsystem ③ dient zum Konturenschneiden, Entfernen einzelner langer Haare und Formen von Vollbärten (c). Für diese Anwendungen wird der Bartschneider ohne Distanz-Kamm benutzt und auf

die mit dem «Memory»-Schieber ⑤ fixierte Schnittstufe eingestellt (Schalter ②).

Reinigung und Pflege


Nach jeder Anwendung den abgenommenen Distanz-Kamm ④ mit der Bürste ⑥ reinigen. Das Schneidsystem ③ durch Abkippen abnehmen (e). Gerät und Schneidsystem mit der Bürste reinigen (f, g). Schneidsystem anschließend wieder auf das Gerät drücken, bis es einrastet.

Gelegentlich das abgenommene Schneidsystem ③ sparsam ölen (h).

Wichtig

Kaufen Sie nur original Braun Teile, insbesondere wenn Sie das Netzkabel erneuern. Nur so haben Sie die Garantie für eine stets sichere und optimale Rasur.

Änderungen vorbehalten.

 Dieses Gerät entspricht dem EMVGesetz (EG-Richtlinie 89/336/EWG).

Garantie

Als Hersteller übernehmen wir für dieses Gerät – **nach Wahl des Käufers zusätzlich zu den gesetzlichen Gewährleistungsansprüchen gegen den Verkäufer** – eine Garantie von 1 Jahr ab Kaufdatum.

Innerhalb dieser Garantiezeit beseitigen wir nach unserer Wahl durch Reparatur oder Austausch des

Gerätes unentgeltlich alle Mängel, die auf Material- oder Herstellungsfehlern beruhen.

Von der Garantie sind ausgenommen: Schäden, die auf unsachgemäßen Gebrauch zurückzuführen sind, normaler Verschleiß und Mängel, die den Wert oder die Gebrauchstauglichkeit des Gerätes nur unerheblich beeinflussen. Bei Eingriffen nicht von uns autorisierter Stellen oder bei Verwendung anderer als original Braun Ersatzteile erlischt die Garantie.

Die Garantie tritt nur in Kraft, wenn das Kaufdatum durch Stempel und Unterschrift des Händlers auf der Garantiekarte und der Registrierkarte bestätigt ist. Sie kann in allen Ländern in Anspruch genommen werden, in denen dieses Gerät von Braun oder ihren autorisierten Händlern verkauft wird.

Im Garantiefall geben Sie bitte das vollständige Gerät mit der ausgefüllten Garantiekarte einem unserer autorisierten Service-Händler oder senden Sie beides an die nächstgelegene Braun Kundendienststelle.